

Mujeres invisibles, Mujeres invencibles



Calendario

2020

366 días para seguir haciendo historia

Enero

Elena
García Armada
(Valladolid, 1971)



Es una ingeniera industrial que ha desarrollado el primer exoesqueleto biónico del mundo para menores con atrofia muscular espinal. Comenzó su trayectoria profesional especializándose en el diseño de robots orientados a la industria, hasta que en 2009 conoció a Daniela, una niña que por un accidente de tráfico se quedó tetraplégica. A partir de ese momento su trabajo se centró en fabricar dispositivos orientados a mejorar las facultades físicas, contribuir a la rehabilitación y aumentar la movilidad de menores que sufren enfermedades neuromusculares degenerativas.

“Cambiarle la vida a una niña con tetraplejia es el mejor premio”.

1 de enero
Día de la Paz y de Ideales Compartidos

lunes	martes	miércoles	jueves	viernes	sábado	domingo
		1	2	3	4	5
6	7	8	9	10	11	12
13	14	15	16	17	18	19
20	21	22	23	24	25	26
27	28	29	30	31		

Mara Dierssen
(Santander,
1961)



investigadora, profesora universitaria y divulgadora científica española y una de las investigadoras más destacadas a nivel mundial en Síndrome de Down. También tiene una faceta artística, es vocalista del grupo de ‘pop-rock’ ‘From Lost To The River’, una banda que tiene como objetivo la concienciación social. El dinero que recaudan es para favorecer proyectos de investigación. Impulsó el proyecto musical ‘Realidades Paralelas’, en el que editaron un disco con personas con Síndrome de Down.

Febrero

“El cerebro ideal es aquel capaz de adaptarse a lo que va sucediendo”.

6 de febrero

Día Internacional de Tolerancia Cero contra la Mutilación Genital Femenina

11 de febrero

Día internacional de la Mujer y la Niña en la Ciencia

22 de febrero

Día Internacional de la Igualdad Salarial

lunes martes miércoles jueves viernes sábado domingo

					1	2
3	4	5	6	7	8	9
10	11	12	13	14	15	16
17	18	19	20	21	22	23
24	25	26	27	28	29	

Marzo

**Margarita Salas
Falgueras**
(Canero, 1939
Madrid, 2019)



Ha sido una bioquímica española. Licenciada en Ciencias Químicas por la Universidad Complutense de Madrid, fue discípula de Severo Ochoa. Hasta su fallecimiento en 2019 fue profesora vinculada "ad honorem" del Consejo Superior de Investigaciones Científicas (CSIC), y desarrolló su trabajo en el Centro de Biología Molecular Severo Ochoa de Madrid (CSIC-UAM). También fue académica de la RAE desde el año 2003. En 2016 se convirtió en la primera mujer en recibir la Medalla Echegaray, otorgada por la Real Academia de Ciencias Exactas, Físicas y Naturales.

“En los 60 se creía que las mujeres no teníamos capacidad para la investigación”.

8 de marzo
Día Internacional de las Mujeres

lunes	martes	miércoles	jueves	viernes	sábado	domingo
						1
2	3	4	5	6	7	8
9	10	11	12	13	14	15
16	17	18	19	20	21	22
23	24	25	26	27	28	29
30	31					

**Montserrat
Calleja Gómez
(Orense, 1973)**



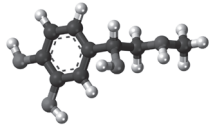
Actualmente es investigadora científica del Consejo Superior de Investigaciones Científicas en el Instituto de Microelectrónica de Madrid. Ha presentado siete patentes. Lidera el proyecto NANOFORCELLS, que tiene como objetivo el estudio de las propiedades mecánicas de las células y su relación con el cáncer. En 2018 consiguió el Premio Mujeres a Seguir.

Abril

"Soy una persona perseverante, que disfruta de la lucha de buscar cosas nuevas y de pelearse con las circunstancias".

26 de abril
Día de la Visibilidad Lésbica

lunes	martes	miércoles	jueves	viernes	sábado	domingo
		1	2	3	4	5
6	7	8	9	10	11	12
13	14	15	16	17	18	19
20	21	22	23	24	25	26
27	28	29	30			



**Gabriella
Morreale de Castro
(Milán, 1930
Madrid, 2017)**

Fue la precursora de la endocrinología moderna en España. Estudió Ciencias Químicas en la Universidad de Granada. Su investigación sobre las hormonas tiroideas permitió la práctica erradicación del bocio por déficit de yodo en España. Creó la prueba de talón en bebés. Desde 1990 la OMS recoge en su tabla de derechos el consumo de yodo durante el embarazo y la primera infancia.

Mayo

Contribuyó al concepto de hipotiroxinemia materna y sus consecuencias en modelos experimentales y en poblaciones humanas.

3 de mayo

Día de la Madre

24 de mayo

Día Internacional de las Mujeres por la Paz y el Desarme

28 de mayo

Día Internacional de Acción por la Salud de las Mujeres

lunes martes miércoles jueves viernes sábado domingo

				1	2	3
4	5	6	7	8	9	10
11	12	13	14	15	16	17
18	19	20	21	22	23	24
25	26	27	28	29	30	31

**Susana
Marcos Celestino
(Salamanca, 1970)**



Se licenció en Ciencias Físicas, con “premio extraordinario”, en la Universidad de Salamanca. Tuvo una amplia formación postdoctoral en diferentes instituciones de prestigio en Europa y Estados Unidos. Está especializada en óptica aplicada a la visión humana. Ha patentado 17 familias de patentes que modifican o mejoran de manera importante las lesiones ópticas y con avances cruciales en Oftalmología.

Junio

“Hay diferencias de género, particularmente en física”.

7 de junio

Día Mundial por los Derechos del nacimiento y Parto Respetado

19 de junio

Día Internacional para la Eliminación de la Violencia Sexual en los Conflictos

21 de junio

Día Internacional por la Educación no Sexista

28 de junio

Día Internacional del Orgullo LGTBI

lunes martes miércoles jueves viernes sábado domingo

1	2	3	4	5	6	7
8	9	10	11	12	13	14
15	16	17	18	19	20	21
22	23	24	25	26	27	28
29	30					



**María
Blasco Marhuenda
(Verdegás, 1965)**

Estudió Ciencias Biológicas en la Universidad Autónoma de Madrid y obtuvo el doctorado en Bioquímica y Biología Molecular bajo la dirección de Margarita Salas. Desde el año 2011 dirige en España el Centro Nacional de Investigaciones Oncológicas (CNIO). En 2018 fue incluida en La Tabla Periódica de las Científicas para conmemorar en el 2019 el año internacional de la Tabla Periódica de los Elementos Químicos.

Julio

“La ciencia no debe renunciar a la rentabilidad”.

30 de julio
Día Mundial Contra la Trata de Personas

lunes	martes	miércoles	jueves	viernes	sábado	domingo
		1	2	3	4	5
6	7	8	9	10	11	12
13	14	15	16	17	18	19
20	21	22	23	24	25	26
27	28	29	30	31		



**María Vallet
Regí
(Las Palmas, 1946)**

Doctora en Ciencias Químicas, ha realizado y realiza una extensa labor universitaria con enfoque multidisciplinar. Posee más de 500 publicaciones científicas, la mayor parte de ellas en las áreas de Química y Ciencia de Materiales, siendo la persona española más citada en esta última disciplina, en las dos últimas décadas, según el Institute for Scientific Information.

Agosto

“Cuando desarrollemos la medicina regenerativa, no necesitaremos donantes”.

1 de agosto

Semana Mundial de la Lactancia Materna

8 de agosto

Día Internacional del Orgasmo Femenino

9 de agosto

***Día Internacional de la Solidaridad con la
lucha de la Mujer en Sudáfrica y Namibia***

lunes	martes	miércoles	jueves	viernes	sábado	domingo
					1	2
3	4	5	6	7	8	9
10	11	12	13	14	15	16
17	18	19	20	21	22	23
24	25	26	27	28	29	30
31						

**Celia
Sánchez Ramos**
(Zaragoza, 1959)



Es una farmacéutica e investigadora, diplomada en Óptica y Optometría, en el área de protección y prevención de la visión española. En 2012 fue investida doctora honoris causa por la Universidad Internacional Menéndez Pelayo por su apoyo a la traslación del conocimiento científico a la sociedad. Es inventora de 17 familias de patentes, con titularidad de la Universidad Complutense de Madrid (UCM). En 2010 obtuvo la Medalla de oro del Gran Premio Inventiones de Ginebra 2010.

Septiembre

“Me niego a renunciar a la feminidad por ser científica”.

23 de septiembre

Día Internacional contra la Explotación Sexual y la Trata de Personas

lunes	martes	miércoles	jueves	viernes	sábado	domingo
	1	2	3	4	5	6
7	8	9	10	11	12	13
14	15	16	17	18	19	20
21	22	23	24	25	26	27
28	29	30				



**Concepción
Aleixandre
Ballester
(Valencia,
1862-1952)**

Fue una maestra, médica, ginecóloga, inventora, activista, feminista, sufragista y científica española. A finales del siglo XIX en la Facultad de Medicina de la Universidad de Valencia había 500 alumnos y tres alumnas. Es considerada una científica especialista en ginecología de renombre. En 1920 fue la presidenta honoraria de la Asociación de Médicas Españolas.

Octubre

**Fue la primera mujer admitida
en la Sociedad Ginecológica
Española.**

11 de octubre

Día Internacional de la Niña

12 de octubre

Día de las Mujeres Escritoras

15 de octubre

Día Mundial de la Mujer Rural

19 de octubre

Día contra el Cáncer de Mama

lunes martes miércoles jueves viernes sábado domingo

			1	2	3	4
5	6	7	8	9	10	11
12	13	14	15	16	17	18
19	20	21	22	23	24	25
26	27	28	29	30	31	



**Cristina
Casadevall de la
Camara
(Barcelona, 1985)**

Cuando estudiaba segundo de la ESO desarrolló un material reciclado compuesto por cáscaras de frutos secos que mezclado con resinas y distintos materiales naturales se funde en una masa compacta que una vez seca es un material más resistente y versátil que la madera. Consiguió la patente legal y registró la marca “Ecocarcris SL”.

Noviembre

“Con mi invento quiero contribuir al medio ambiente y ayudar a personas con disminuciones íntegras”.

19 de noviembre

Día de la Mujer Emprendedora

Voto Femenino en España

25 de noviembre

***Día Internacional de la Eliminación de la
Violencia Contra las Mujeres***

lunes martes miércoles jueves viernes sábado domingo

						1
2	3	4	5	6	7	8
9	10	11	12	13	14	15
16	17	18	19	20	21	22
23	24	25	26	27	28	29
30						

Diciembre

**Ángela
Ruiz Robles**
(Villamanín, 1895
Ferrol, 1975)



Realizó sus estudios superiores en la Escuela de Magisterio de León. Fue una profesora entregada y en 1959 accedió al cargo de directora del Colegio Ibáñez Martín que mantuvo hasta su jubilación. En 1949 desarrolló la primera propuesta de enciclopedia mecánica siendo así la precursora del libro digital. En 1973 es nombrada Jefa Provincial de la Federación Politécnica Científica de la Inventiva Internacional.

“El silencio es imprescindible, pues facilita la gestación de ideas, que luego favorecen el progreso del mundo”.

lunes	martes	miércoles	jueves	viernes	sábado	domingo
	1	2	3	4	5	6
7	8	9	10	11	12	13
14	15	16	17	18	19	20
21	22	23	24	25	26	27
28	29	30	31			

Teléfonos de interés

TELÉFONOS ESPECÍFICOS

**Atención a Mujeres víctimas
de violencia de género**



016

**(Mujeres con discapacidad
auditiva)**



900 116 016

Centro Mujer 24 horas



900 580 888

**Oficina de Atención
Víctimas del Delito**



96 695 77 89

Punto de Encuentro Familiar



96 698 92 50

TELÉFONOS DE INTERÉS GENERAL

Ayuntamiento de Elda



96 538 04 02

**Instituto Municipal de Servicios
Sociales / Concejalía de Igualdad**



96 698 92 37

Juzgado de Elda



96 539 05 62

Emergencias



112

Hospital General de Elda



96 698 90 00

Fuente bibliográfica:
Wikipedia.com

016

ATENCIÓN A VÍCTIMAS DE
MALOS TRATOS POR VIOLENCIA DE GÉNERO



Ayuntamiento
de Elda

Concejalía
de
Igualdad
y Mujer

Consejo Sectorial de la Mujer
y por la Igualdad



Pacto de Estado
contra la violencia de género

Calendario 2021

Enero

	Lun	Mar	Mié	Jue	Vie	Sáb	Dom
53					1	2	3
1	4	5	6	7	8	9	10
2	11	12	13	14	15	16	17
3	18	19	20	21	22	23	24
4	25	26	27	28	29	30	31

Febrero

	Lun	Mar	Mié	Jue	Vie	Sáb	Dom
5	1	2	3	4	5	6	7
6	8	9	10	11	12	13	14
7	15	16	17	18	19	20	21
8	22	23	24	25	26	27	28

Marzo

	Lun	Mar	Mié	Jue	Vie	Sáb	Dom
9	1	2	3	4	5	6	7
10	8	9	10	11	12	13	14
11	15	16	17	18	19	20	21
12	22	23	24	25	26	27	28
13	29	30	31				

Abril

	Lun	Mar	Mié	Jue	Vie	Sáb	Dom
13				1	2	3	4
14	5	6	7	8	9	10	11
15	12	13	14	15	16	17	18
16	19	20	21	22	23	24	25
17	26	27	28	29	30		

Mayo

	Lun	Mar	Mié	Jue	Vie	Sáb	Dom
17						1	2
18	3	4	5	6	7	8	9
19	10	11	12	13	14	15	16
20	17	18	19	20	21	22	23
21	24	25	26	27	28	29	30
22	31						

Junio

	Lun	Mar	Mié	Jue	Vie	Sáb	Dom
22		1	2	3	4	5	6
23	7	8	9	10	11	12	13
24	14	15	16	17	18	19	20
25	21	22	23	24	25	26	27
26	28	29	30				

Julio

	Lun	Mar	Mié	Jue	Vie	Sáb	Dom
26				1	2	3	4
27	5	6	7	8	9	10	11
28	12	13	14	15	16	17	18
29	19	20	21	22	23	24	25
30	26	27	28	29	30	31	

Agosto

	Lun	Mar	Mié	Jue	Vie	Sáb	Dom
30							1
31	2	3	4	5	6	7	8
32	9	10	11	12	13	14	15
33	16	17	18	19	20	21	22
34	23	24	25	26	27	28	29
35	30	31					

Septiembre

	Lun	Mar	Mié	Jue	Vie	Sáb	Dom
35			1	2	3	4	5
36	6	7	8	9	10	11	12
37	13	14	15	16	17	18	19
38	20	21	22	23	24	25	26
39	27	28	29	30			

Octubre

	Lun	Mar	Mié	Jue	Vie	Sáb	Dom
39					1	2	3
40	4	5	6	7	8	9	10
41	11	12	13	14	15	16	17
42	18	19	20	21	22	23	24
43	25	26	27	28	29	30	31

Noviembre

	Lun	Mar	Mié	Jue	Vie	Sáb	Dom
44	1	2	3	4	5	6	7
45	8	9	10	11	12	13	14
46	15	16	17	18	19	20	21
47	22	23	24	25	26	27	28
48	29	30					

Diciembre

	Lun	Mar	Mié	Jue	Vie	Sáb	Dom
48			1	2	3	4	5
49	6	7	8	9	10	11	12
50	13	14	15	16	17	18	19
51	20	21	22	23	24	25	26
52	27	28	29	30	31		

016

ATENCIÓN A VÍCTIMAS DE
MALOS TRATOS POR VIOLENCIA DE GÉNERO





Ayuntamiento
de Elda

Concejalía
de
Igualdad
y Mujer

Consejo Sectorial de la Mujer
y por la Igualdad



GOBIERNO
DE ESPAÑA

MINISTERIO
DE SANIDAD, SERVICIOS SOCIALES
E IGUALDAD

SECRETARÍA
DE ESTADO
DE SERVICIOS SOCIALES
E IGUALDAD

DELEGACIÓN
DEL GOBIERNO
PARA LA VIOLENCIA
DE GÉNERO